

BELSŐ TÉR

TÉRKOMPOZÍCIÓ 2017

2. feladat - "tér a tömegben"

www.ipar.bme.hu

2. feladat

BESLŐ TÉR

2. feladat - "tér a tömegben"



SEMMI
belső tér



VALAMI - KŐ
belső tér



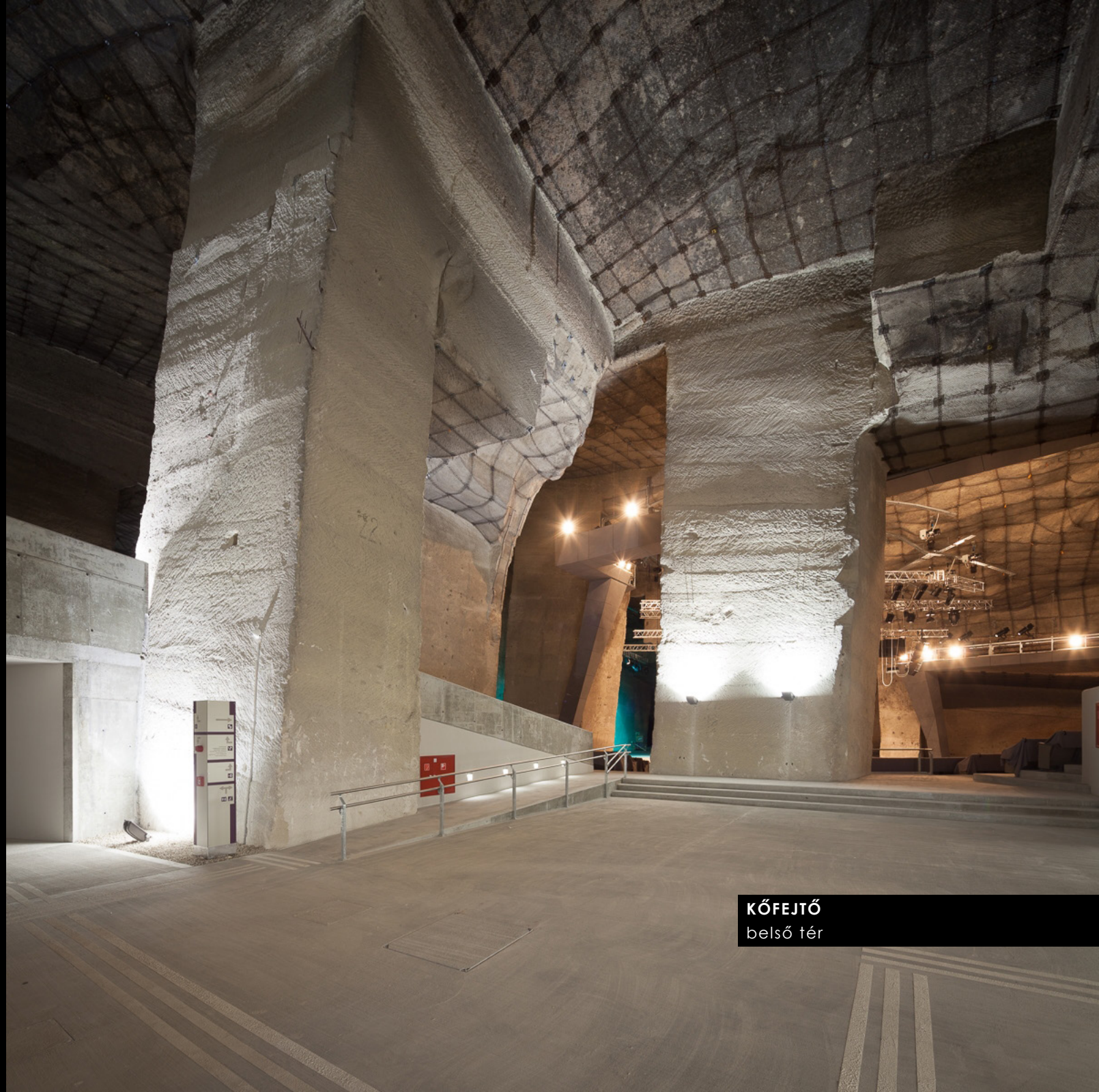
HEGY
belső tér



BARLANG
belső tér



KŐFEJTŐ
belső tér



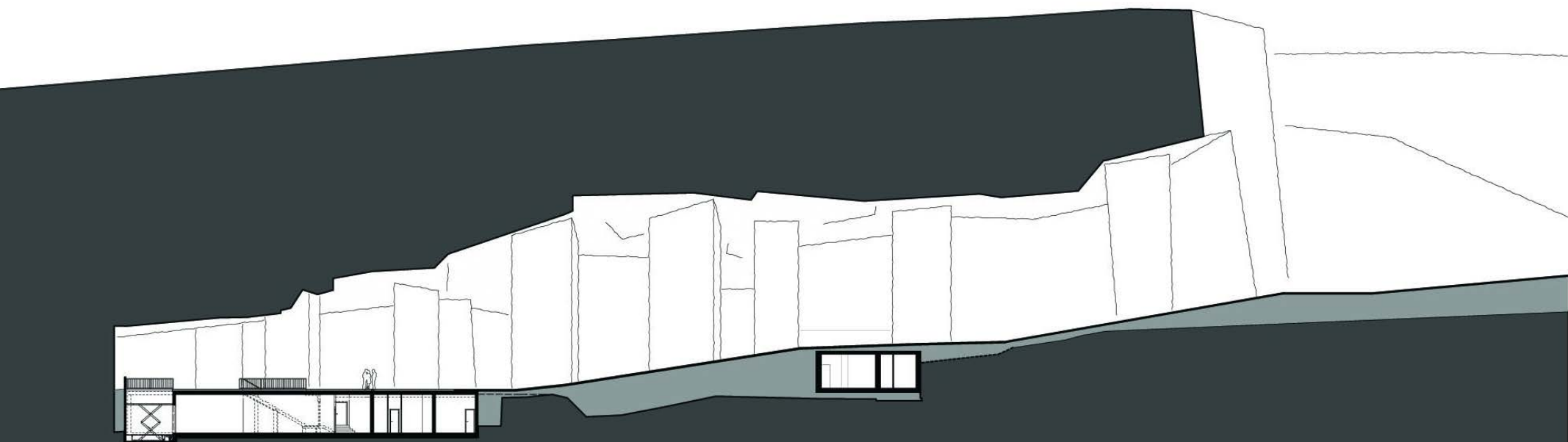
KŐFEJTŐ
belső tér



KŐFEJTŐ
belső tér



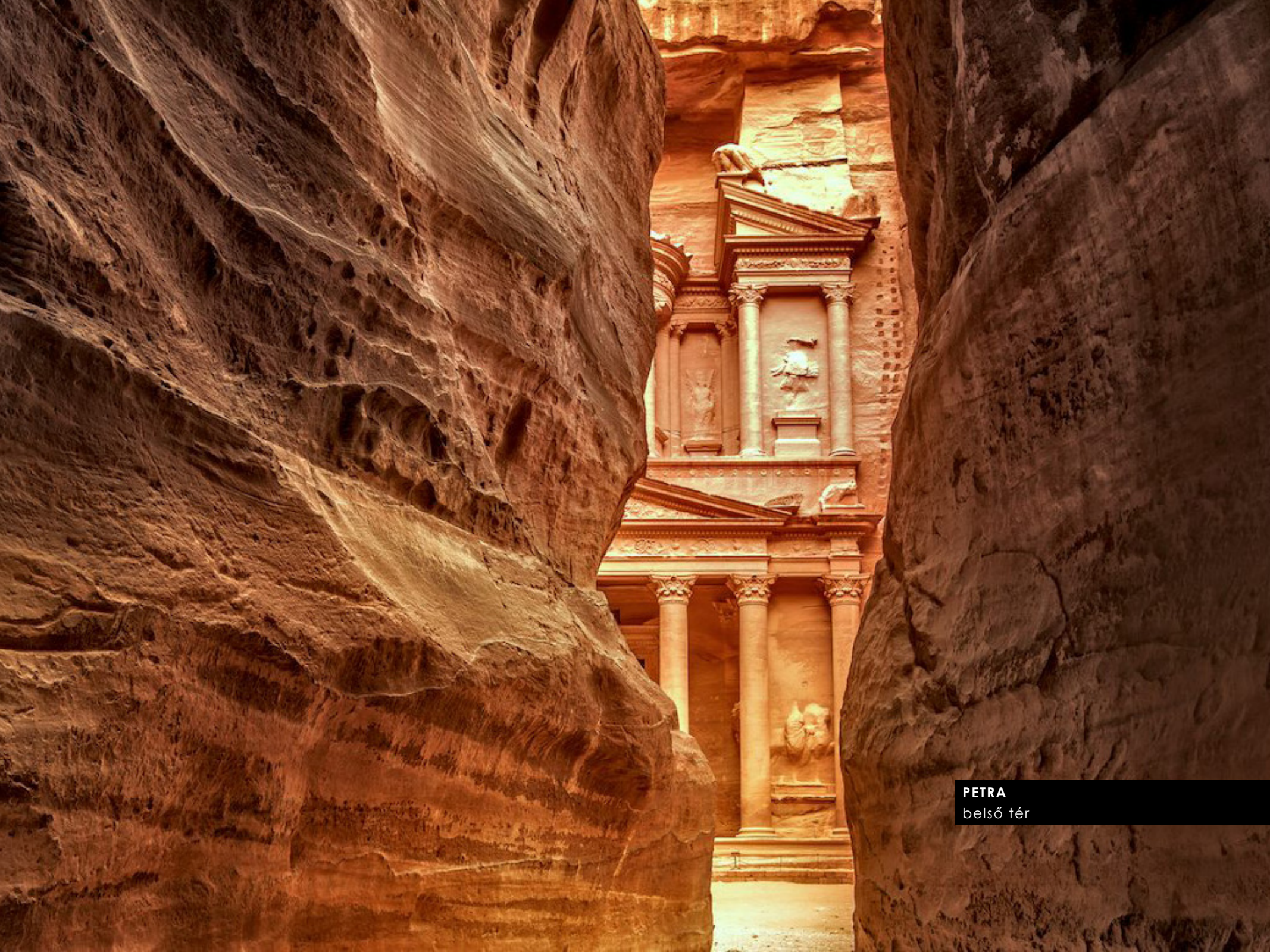
KŐFEJTŐ
belső tér



KŐFEJTŐ
belső tér



KŐFEJTŐ
belső tér



PETRA
belső tér



PETRA
belső tér



PETRA
belső tér



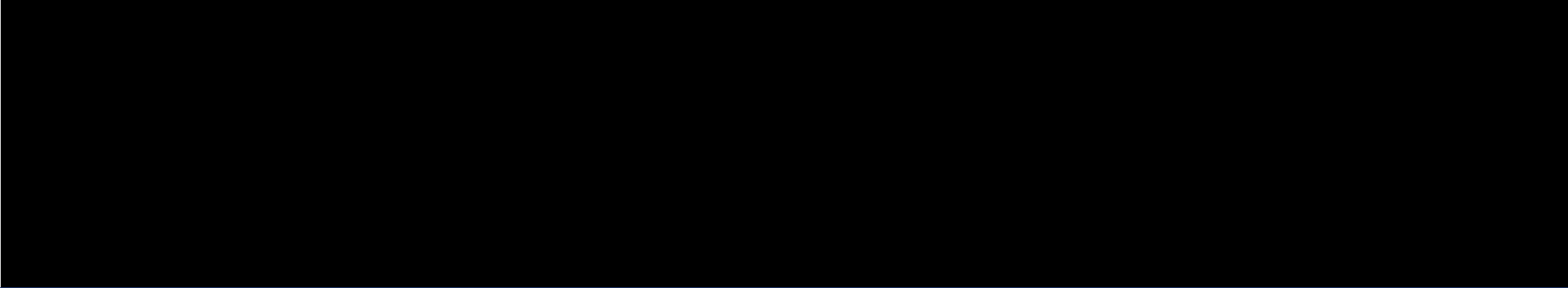
PETRA
belső tér



ZUMTHOR
belső tér



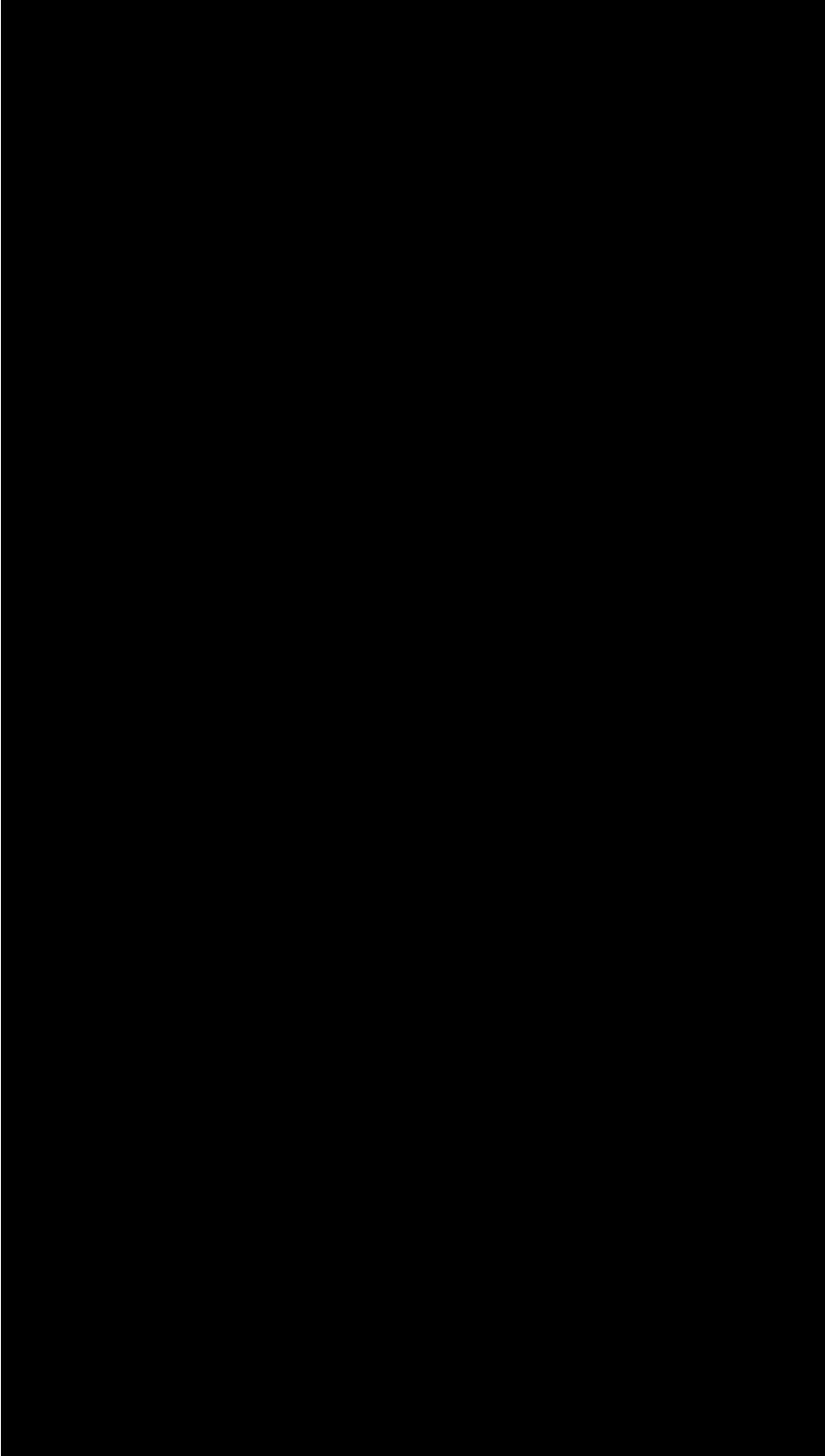
ZUMTHOR
belső tér



ZUMTHOR
belső tér



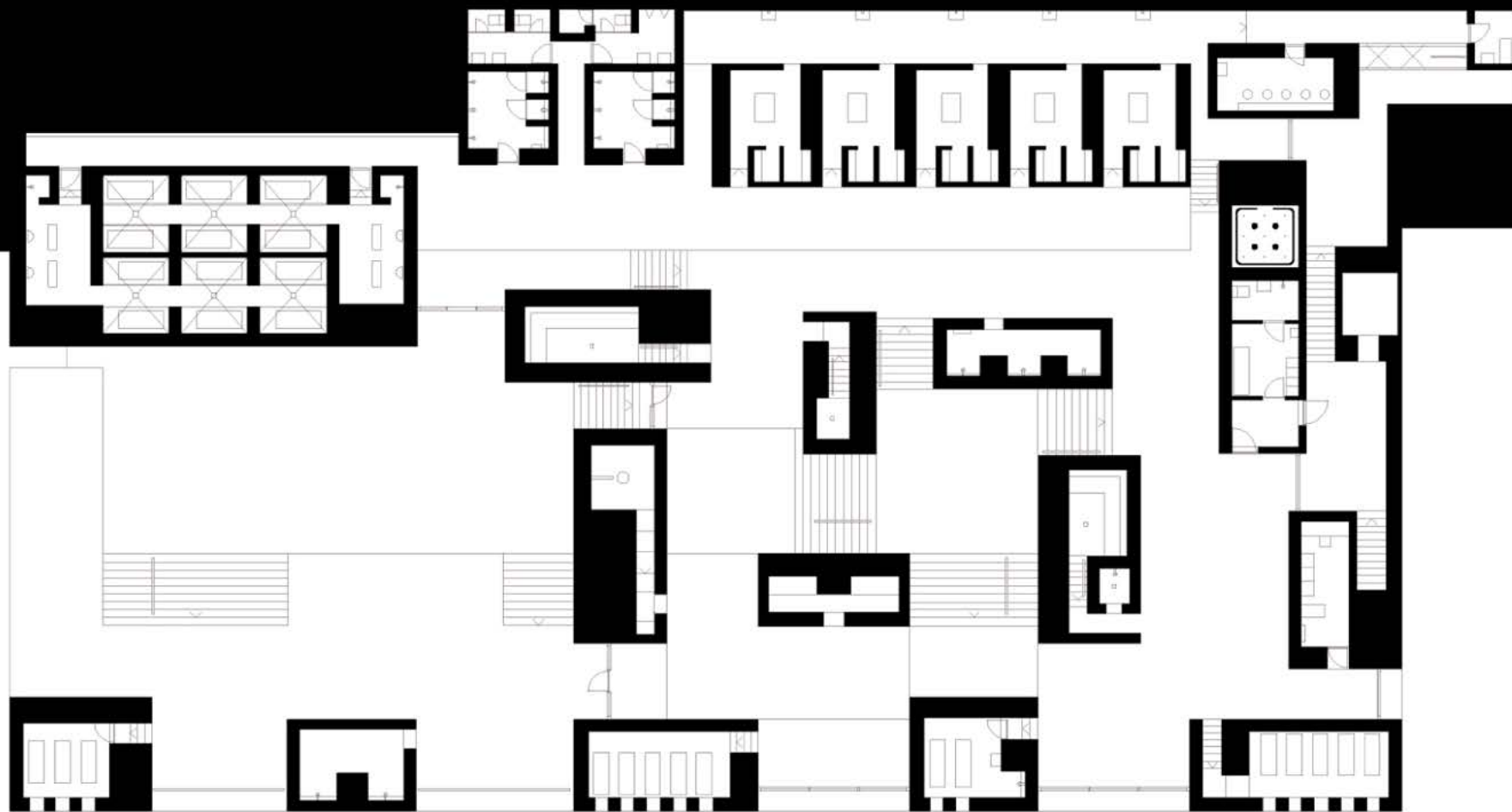
ZUMTHOR
belső tér



ZUMTHOR
belső tér



ZUMTHOR
belső tér



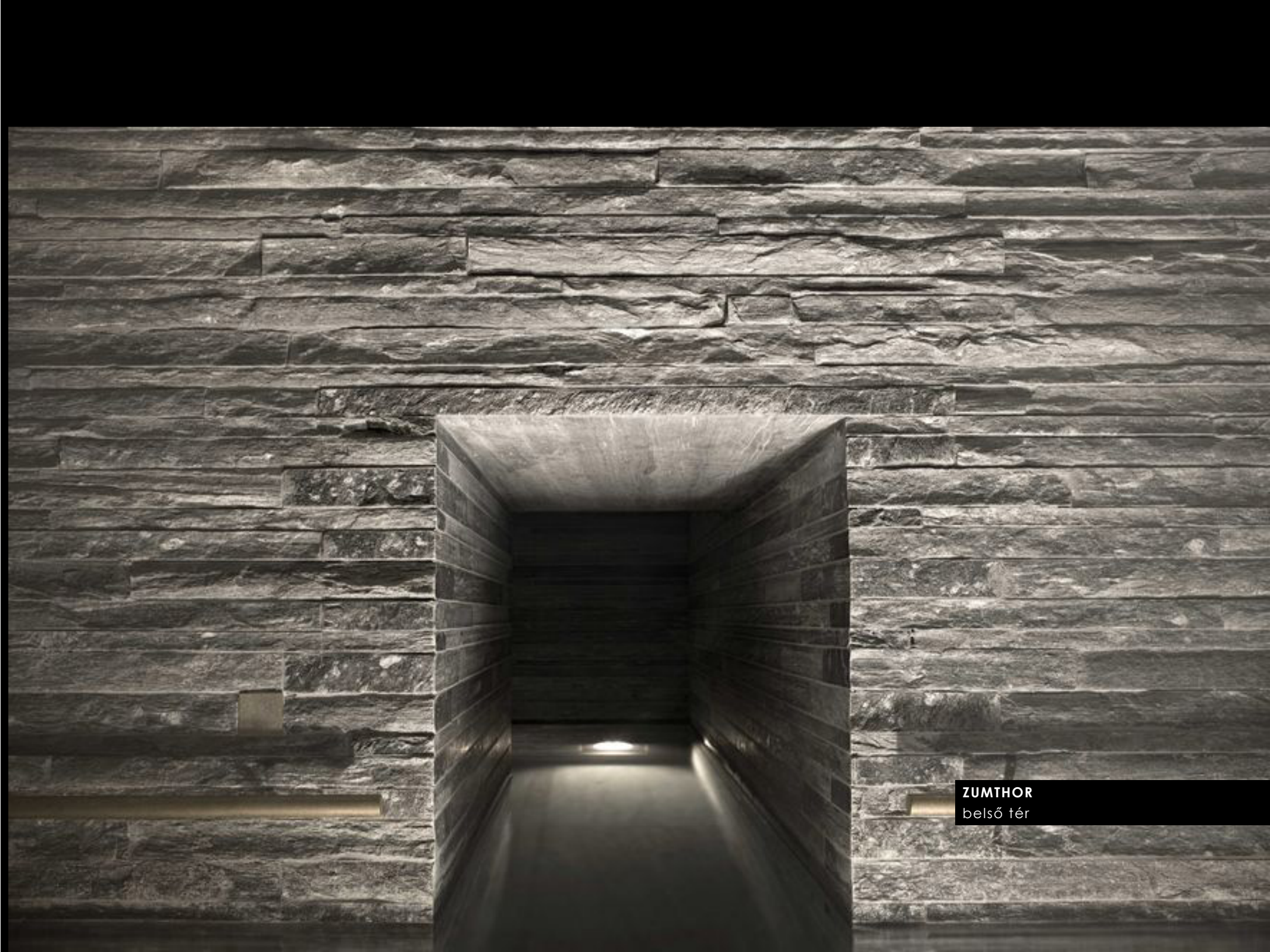
ZUMTHOR
belső tér



ZUMTHOR
belső tér



ZUMTHOR
pozitív-negatív tér



ZUMTHOR
belső tér



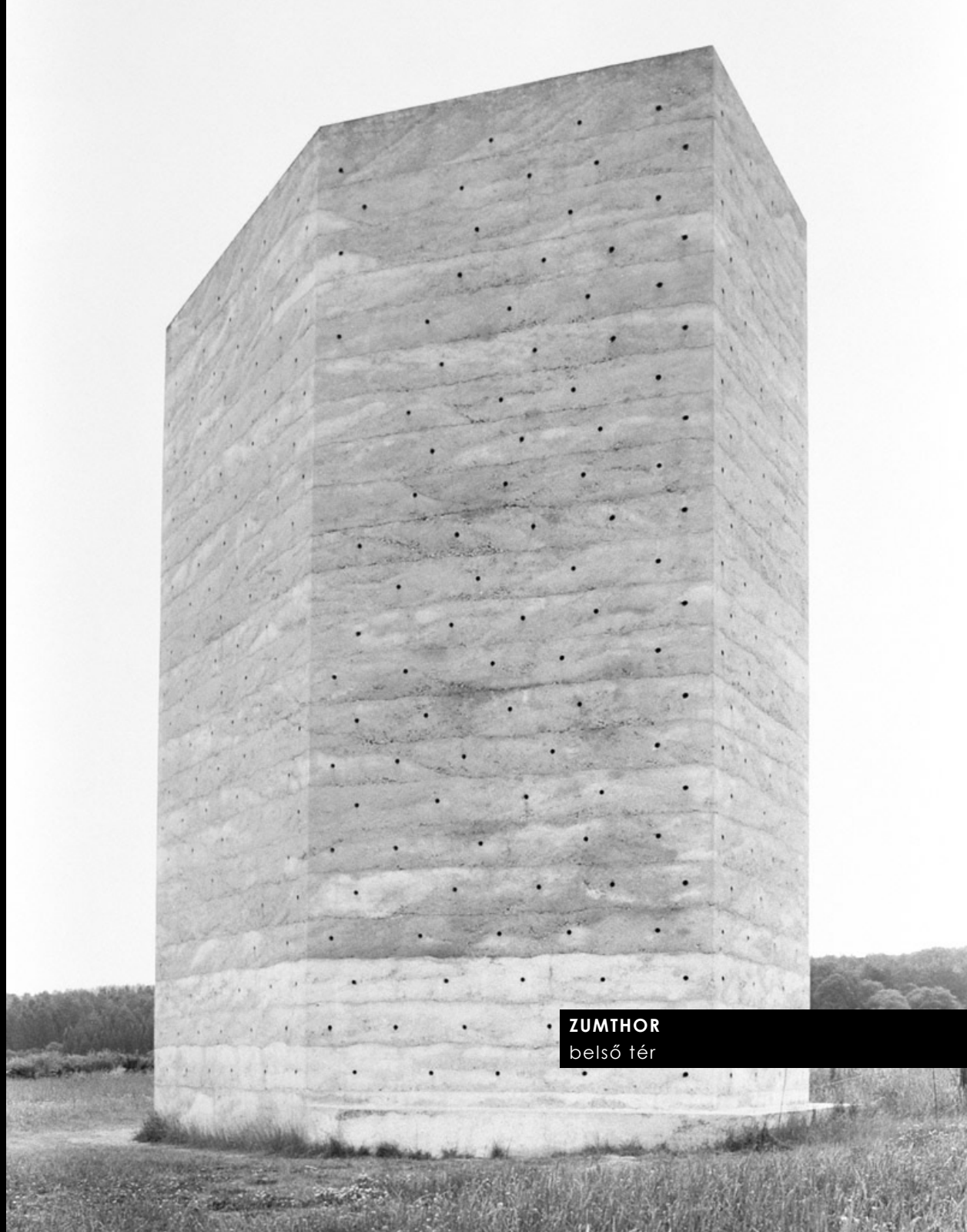
ZUMTHOR
belső tér



ZUMTHOR
belső tér



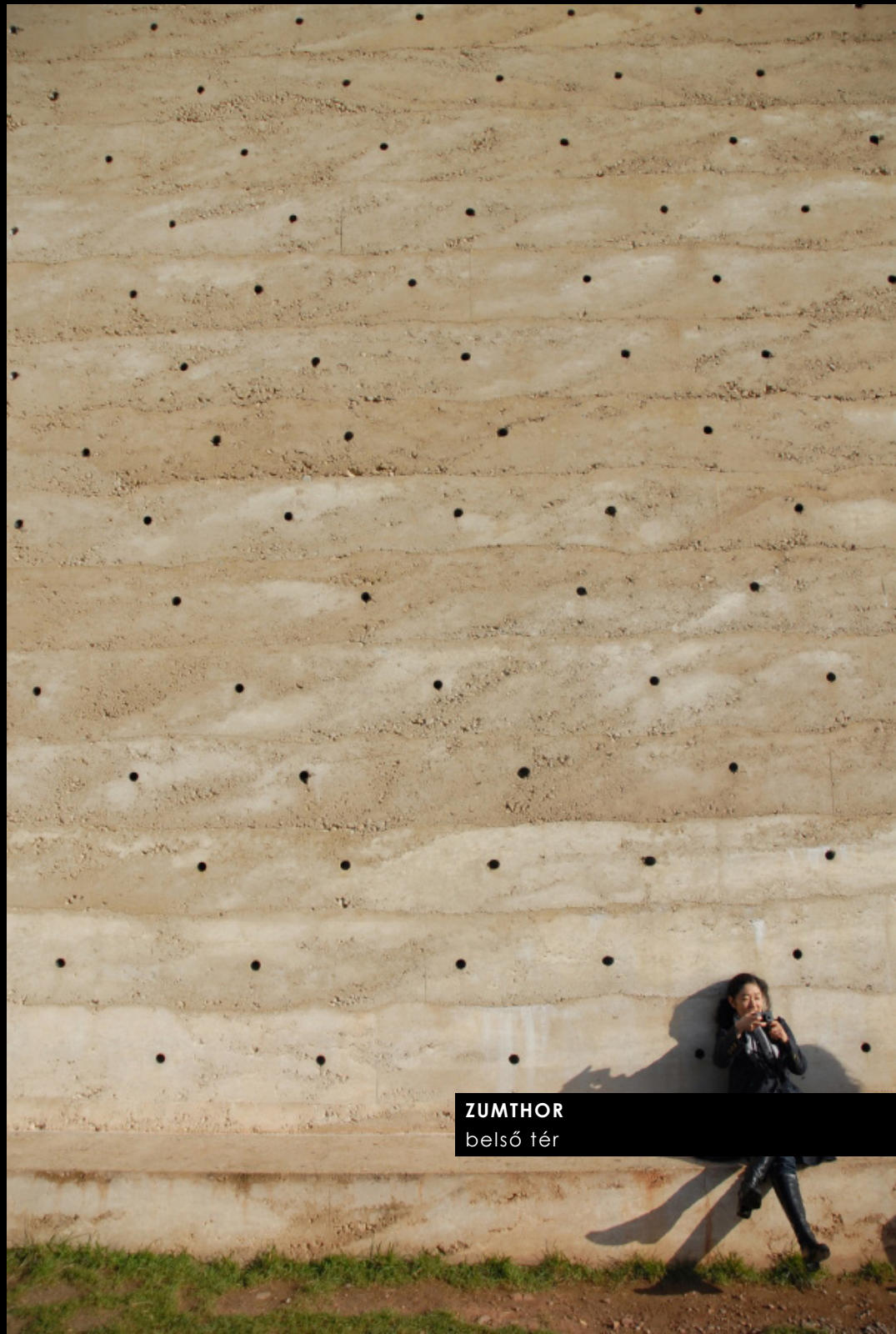
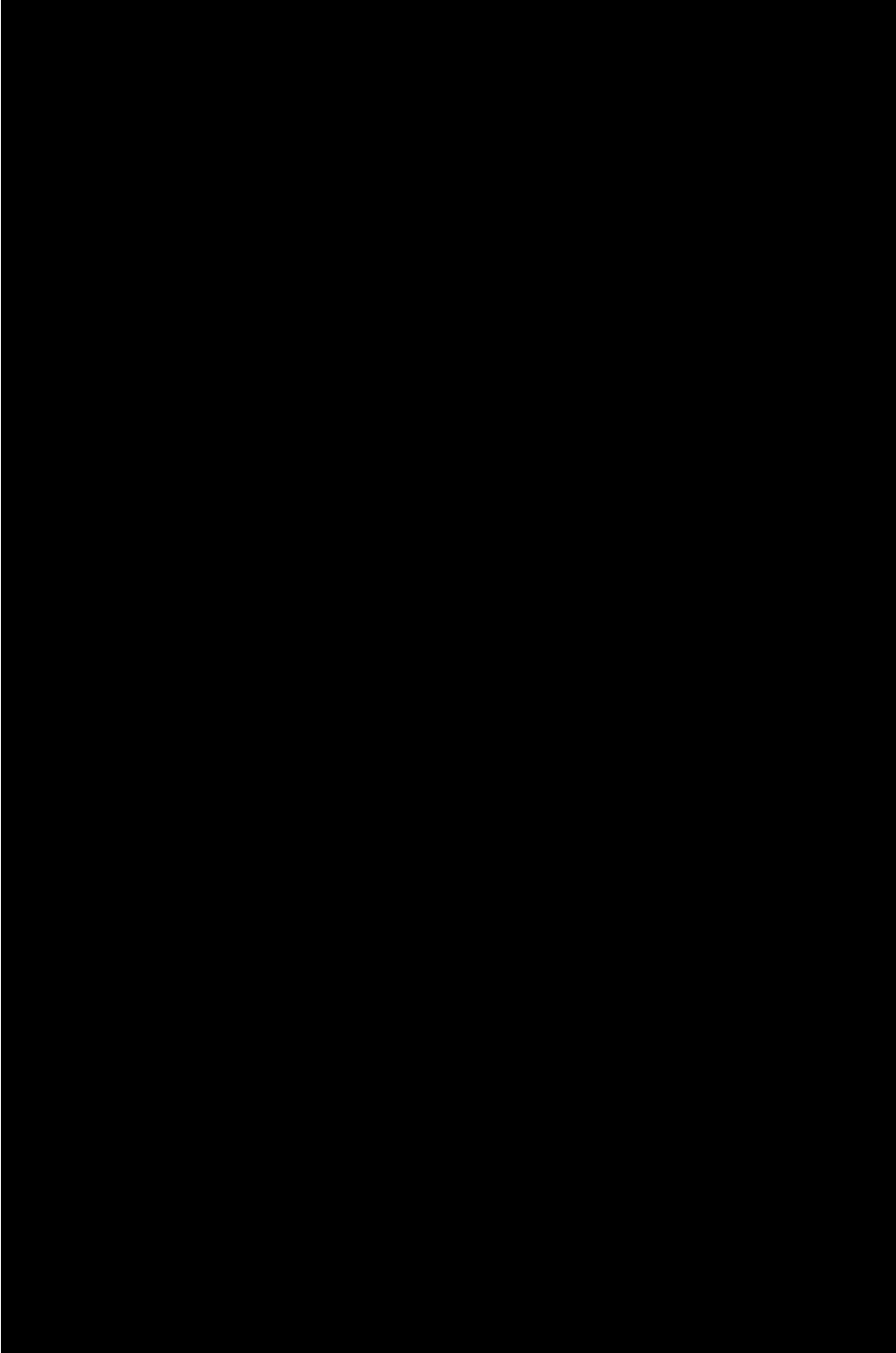
ZUMTHOR
belső tér



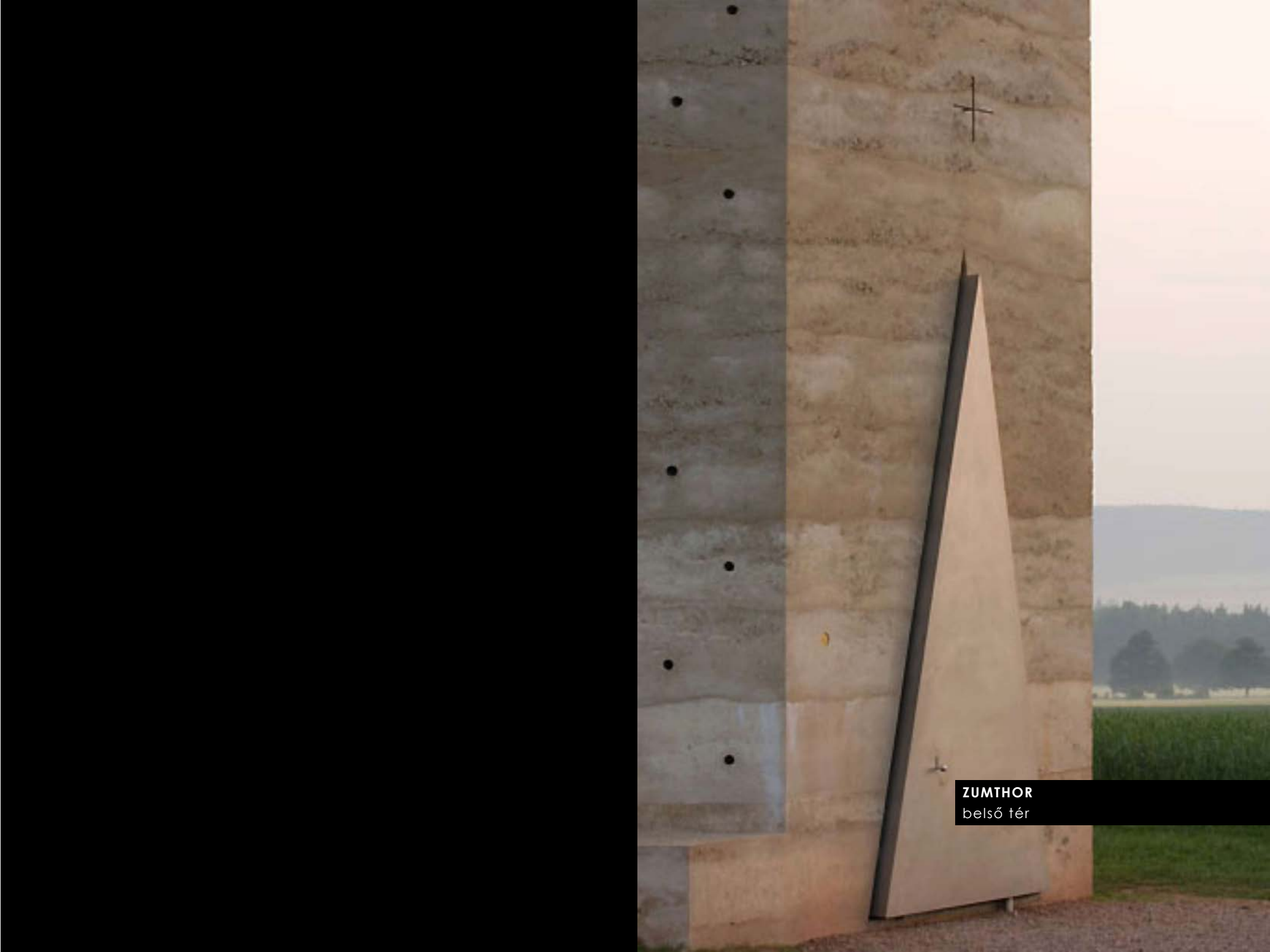
ZUMTHOR
belső tér



ZUMTHOR
belső tér



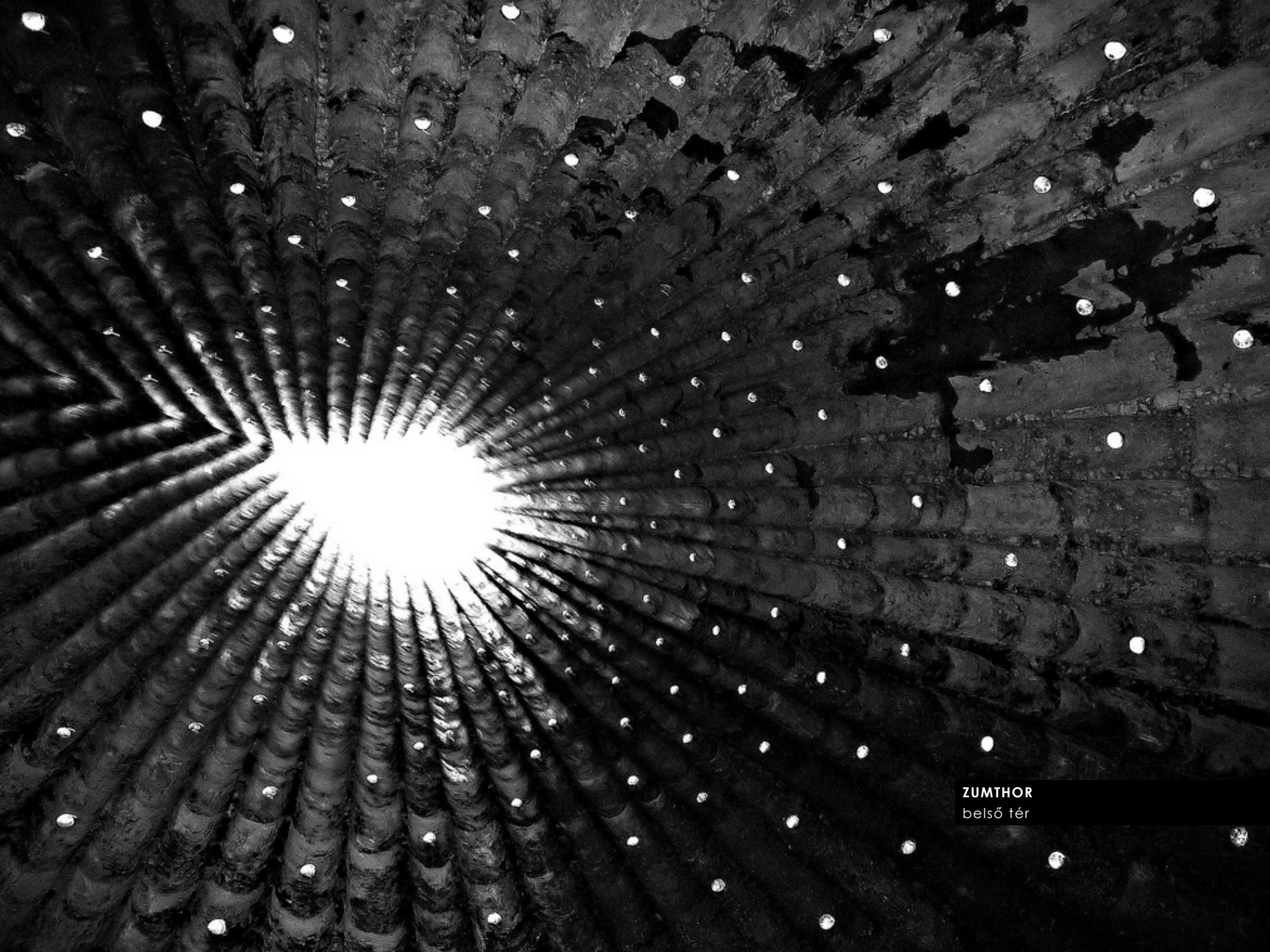
ZUMTHOR
belső tér



ZUMTHOR
belső tér



ZUMTHOR
belső tér



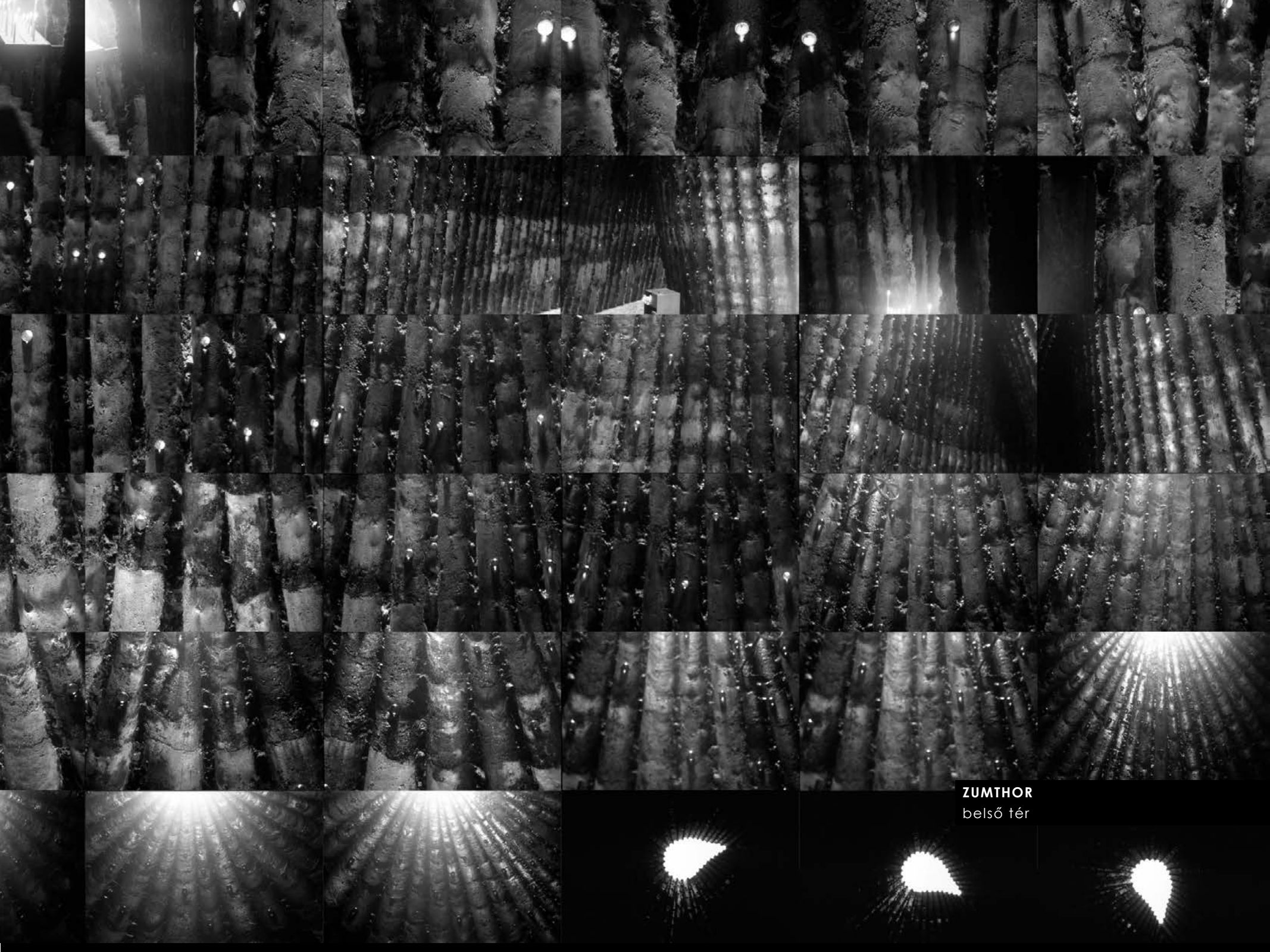
ZUMTHOR
belső tér



ZUMTHOR
belső tér

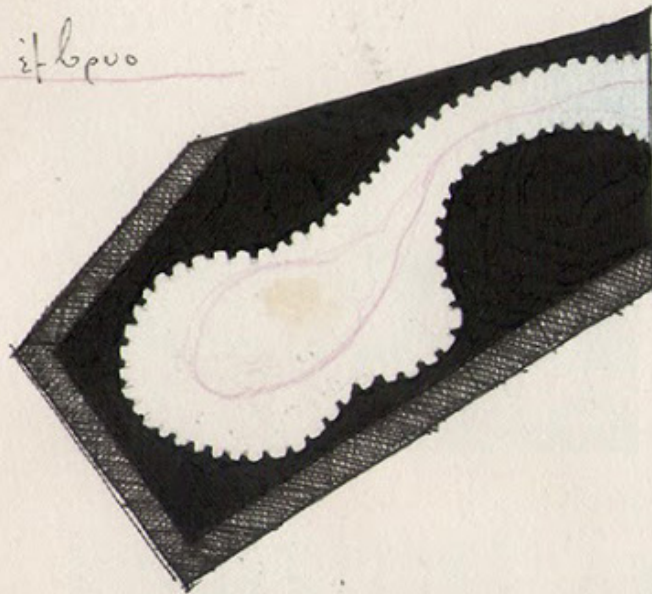


ZUMTHOR
belső tér



ZUMTHOR
belső tér

το ετήσιο

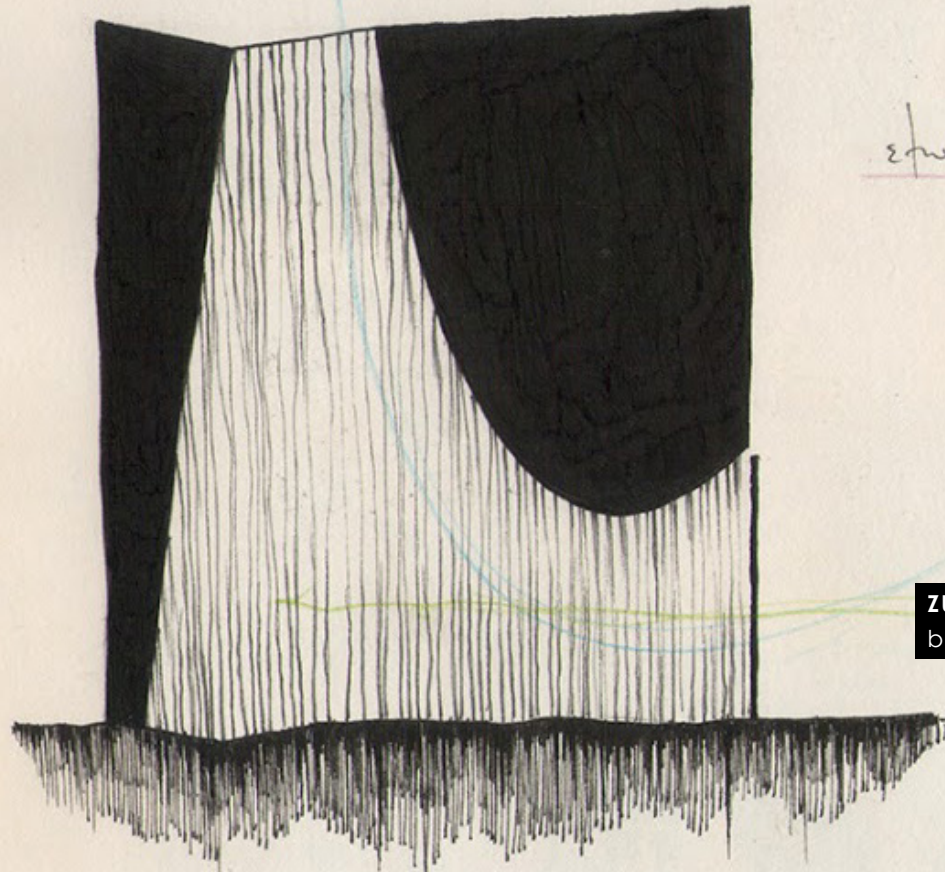


εσωτερικός κήρυξη

ο οφθαλμός λήπας
που είναι η γωνία
την οποία βλέπει.

Το αρχιτεκτονικό του ζυμώμα
δυσκολεύει ένα ποικίλο παιχνίδι
δε ανέμελα στο τίς και το
έτα, στο οργανικό και το
ορθολογικό, στο εσω και το
έξω, με γυ και τον ορατό,
τον κινούμενο και το θώ.

εσωτερικός ρόλη



ένταση - ανάμειξη

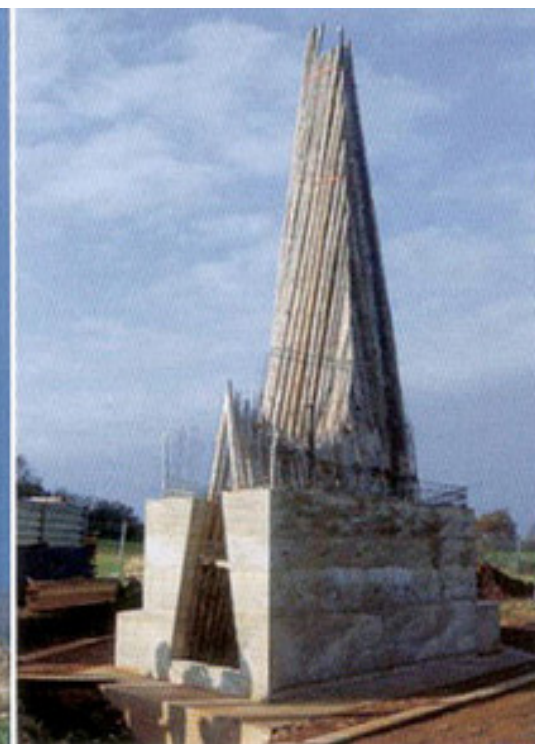
ZUMTHOR
belső tér



ZUMTHOR
belső tér



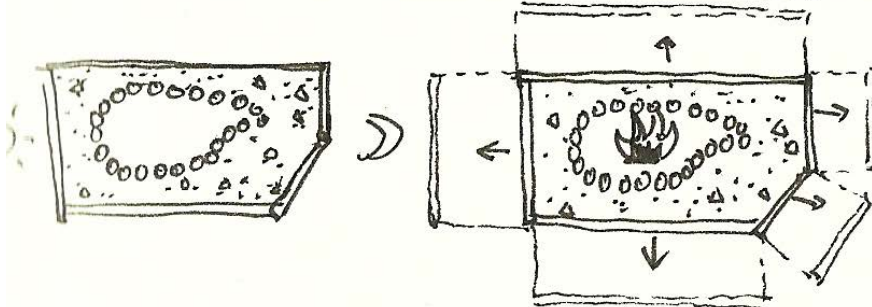
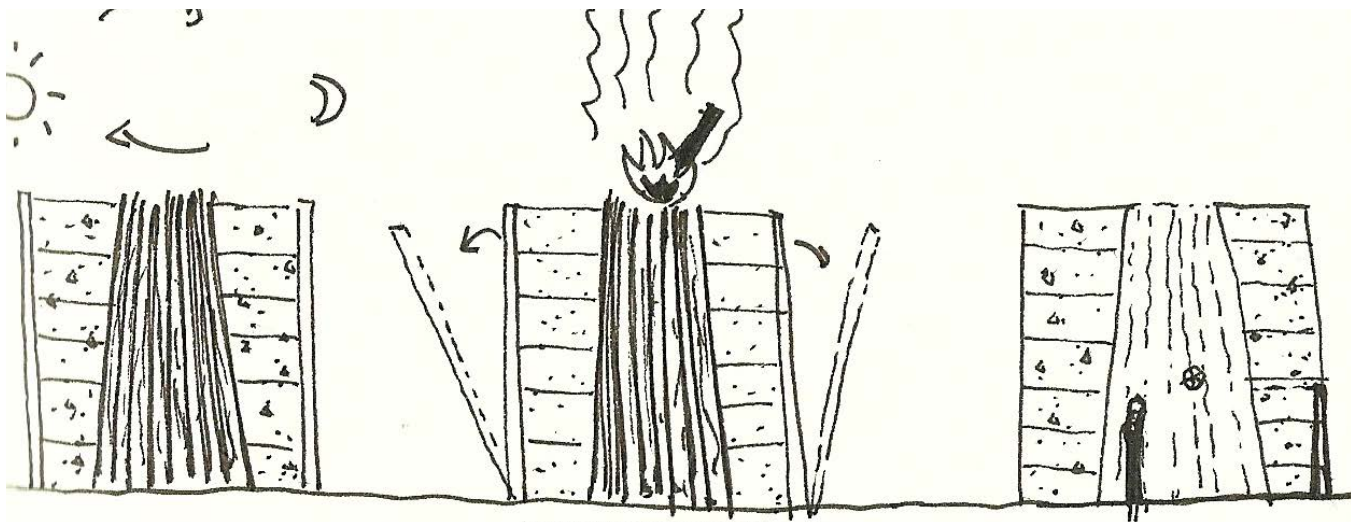
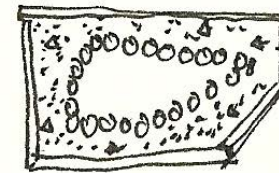
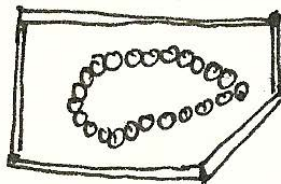
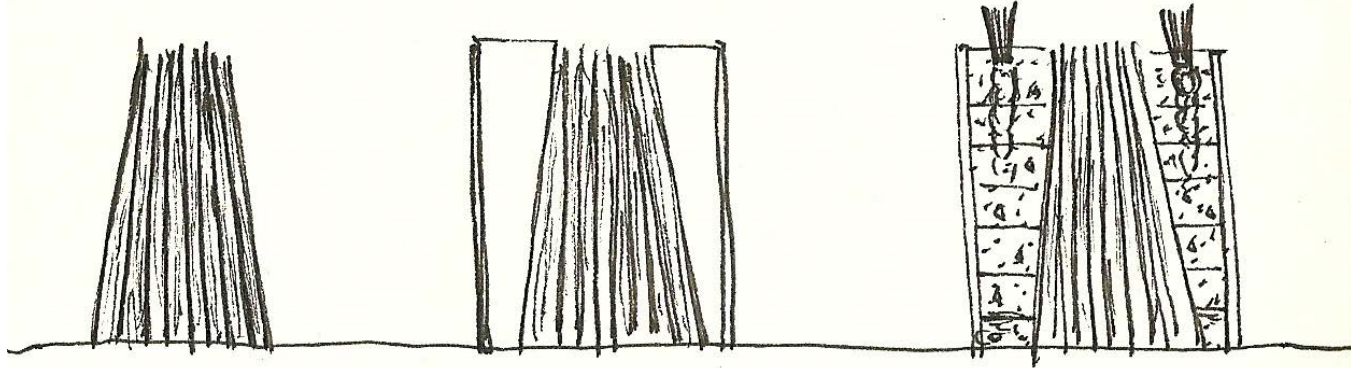
ZUMTHOR
belső tér



ZUMTHOR
belső tér



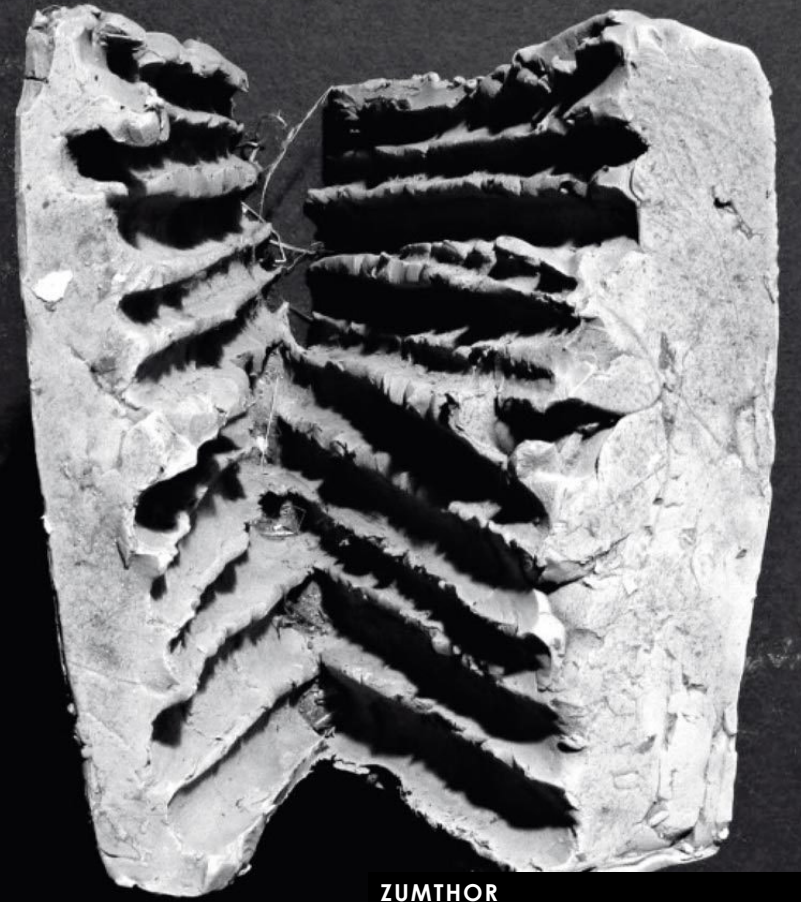
ZUMTHOR
belső tér



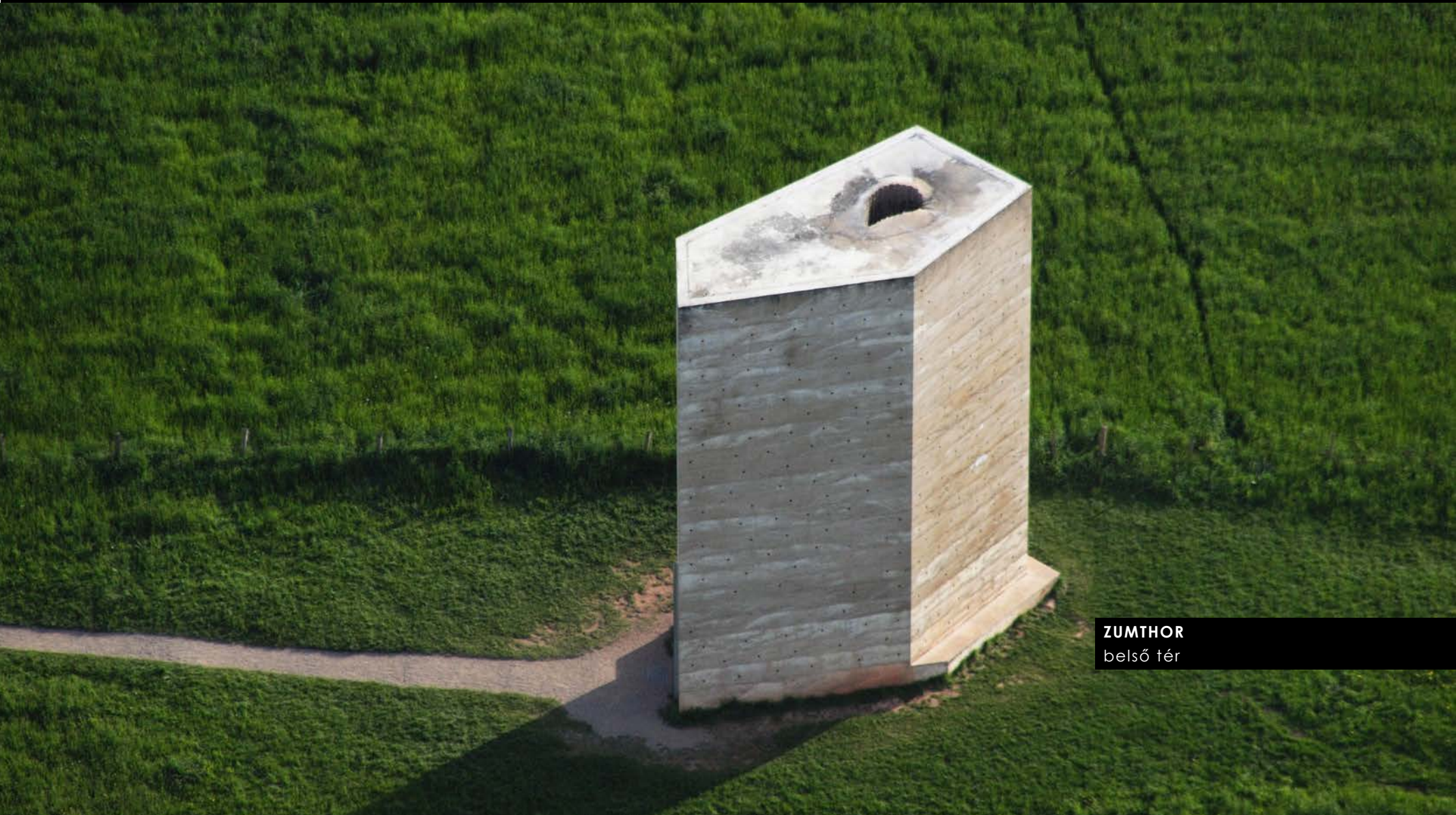
ZUMTHOR
belső tér



ZUMTHOR
belső tér



ZUMTHOR
belső tér



ZUMTHOR
belső tér



ZUMTHOR
belső tér

???

lakás ősfarmája

menedék

sötétség

fény

mélység

labirintus

tér

3. kocka

ERŐS KONCEPCIÓJA VAN

IZGALMAS BELSŐ TERET REJT

AZ IZGALMAS BELSŐ TÉR LÁTHATÓ

BELSŐ TÉR NEGATÍV FORMÁJA IS
IZGALMAS ÖNMAGÁBAN

BELSŐ TÉR NEGATÍV FORMÁJA IS
MEG VAN MODELLEZVE

A FELADATHOZ VÁLASZTOTT ANYAG
SZOROS ÖSSZEFÜGGÉSBEN VAN A
KONCEPCIÓVAL

INDOKOLT ESETBEN A KÉT TEST
ANYAGA ELTÉRHET

EREDMÉNY:

1 DB ÜREGES KOCKA

1 DB NEGATÍV TÉRI SZOBOR

9 x 9x 9 CM

ANYAGA TETSZŐLEGES

HOMOGEN

ÁLLÉKONY

ÖTLETES

KREATÍV

JÓ MINŐSÉGŰ

IGÉNYES

SZILÁRD

NEM ROMLIK MEG

NEM „ROHAD”

NEM ÁRASZT SZAGOT

NEM ÁRASZT MÉRGEZŐ GÁZOKAT

NEM IGÉNYEL HŰTVE TÁROLÁST

NEM IGÉNYEL ÖNTÖZÉST

HATÁRIDŐBEN LEADÁSRA A KERÜL!!!

FELADAT

1 db kocka / 2 db test

Az óra témája „tér a tömegben”, avagy a „barlang”, mint az építészeti térformálás egyik ismintája. Ezt az ősi tértípust is rengeteg példával lehet illusztrálni, kezdve a halomsírok sírkamráival, folytatva Abu Szimbellel, az ún. Átreusz kincsházával, az etruszk sírvárosokkal, az indiai sziklába vájt barlangtemplomokkal, Petra sírjaival stb.-stb. A második feladat lényege tehát a térképzés tömegbe vájással.

2. feladat: „képzeletem barlangja”. A hallgatóknak modellezni kell egy tömegbe vájt teret (barlangot). A modell külső mérete az első feladatnál már megszokott **9 x 9 x 9** cm-es kocka, melynek belsejébe vájva alakul ki a „képzeletem barlangja”. A kocka anyaga és a modellezés technikája tetszőleges. A feladathoz tartozik a kivájt terek tömegszerő megjelenítése is, azaz tulajdonképpen két modell készül, egy a tömegbe vájt térről, és egy ennek a térnek a tömegszerő –inverz- képéről. Mivel a tömegbe vájt tér modellje elsődlegesen a tömeget mutatja, a hallgató fantáziájára és kreatív készségére van bízva, hogy hogyan tudja mégis érzékelhetien megmutatni a belső teret, de kötelezően érzékelhetinek kell lennie a belső térnek. A legegyszerűbb megoldás a metszetmodell, de természetesen sok más lehetőség is elképzelhető. A második feladat elkészítésére két hét áll rendelkezésre, melynek során egy munkaközi konzultációs modellt és egy végleges kockát kell elkészíteni!

FELADAT

1 db kocka / 2 db test



TERMESZVÁR
technikák



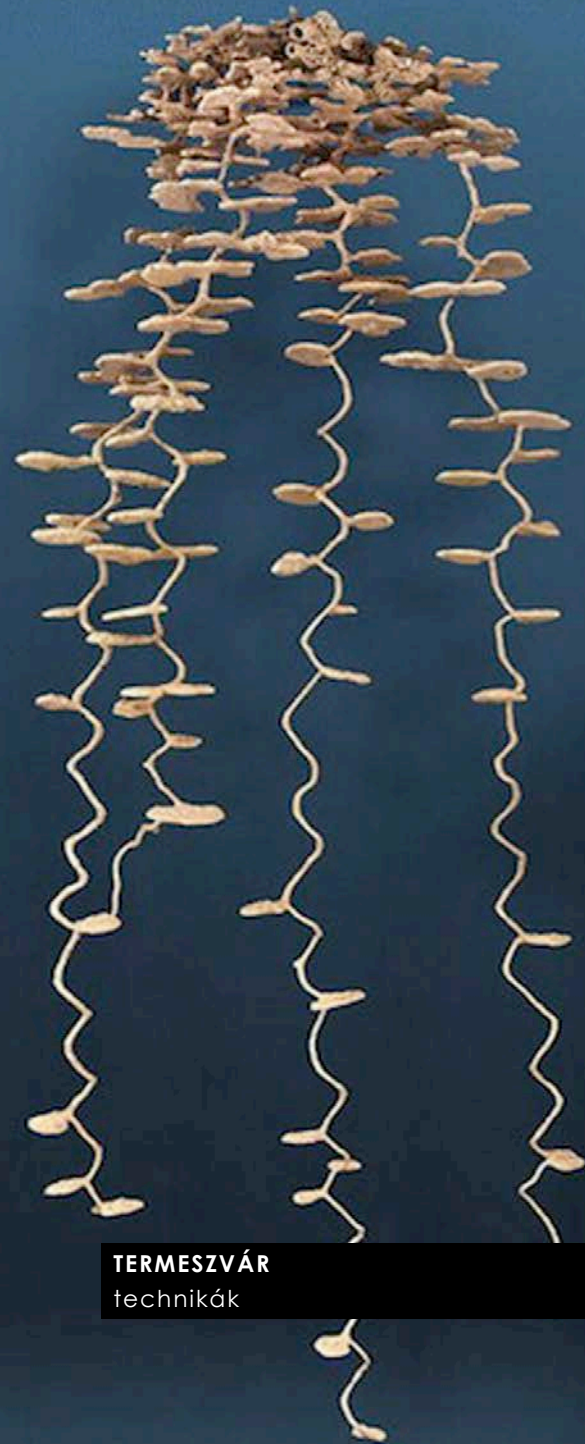
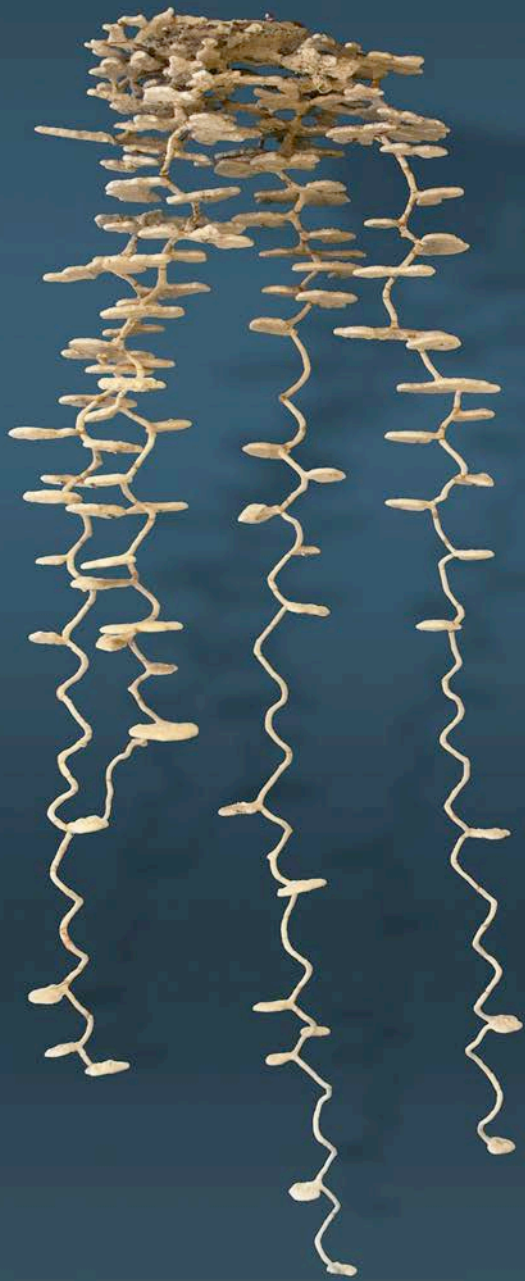
TERMESZVÁR
technikák



TERMESZVÁR
technikák



TERMESZVÁR
technikák



TERMESZVÁR
technikák



TERMESZVÁR
technikák



TERMESZVÁR
technikák



RACHEL WHITEREAD
technikák



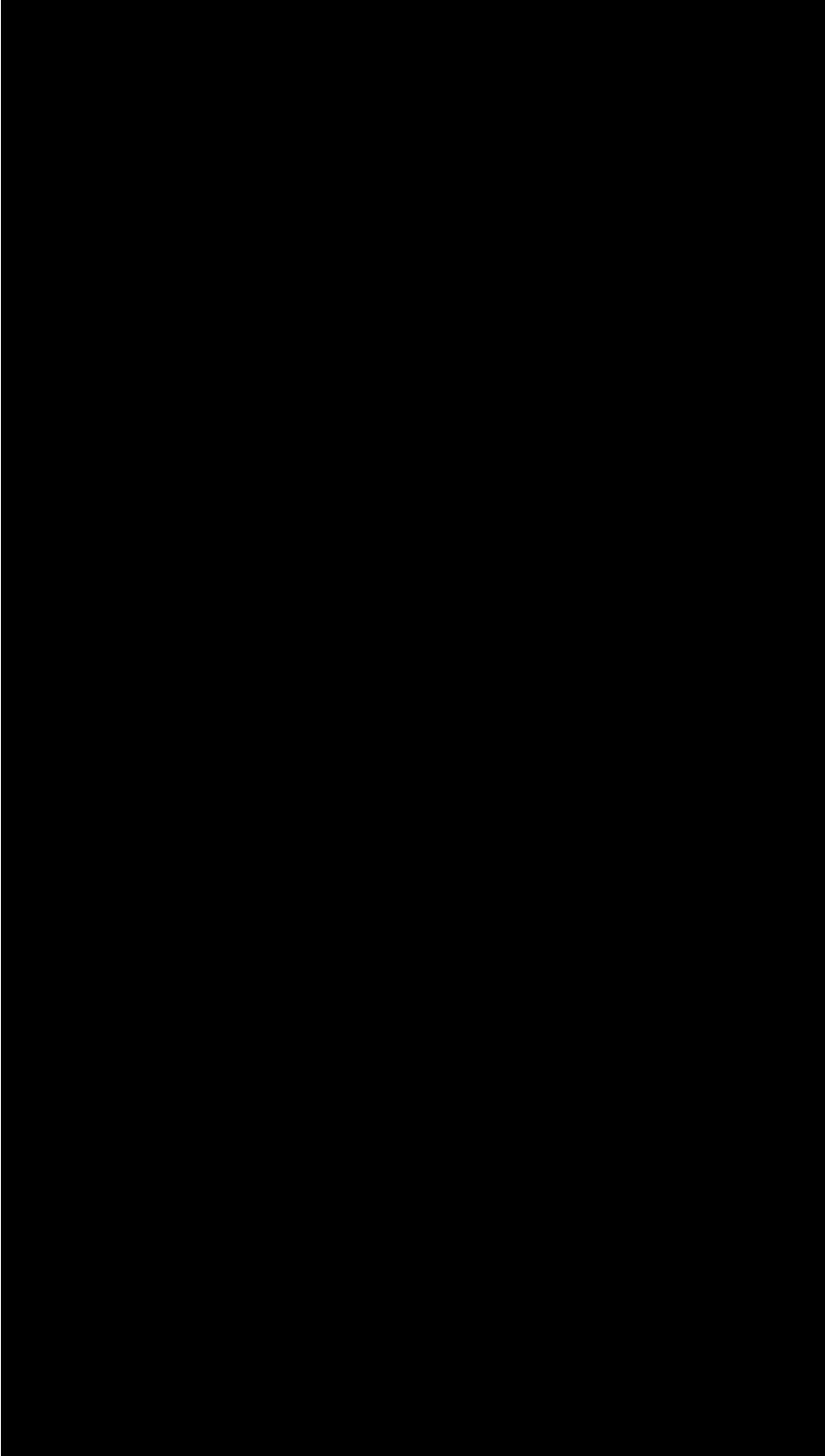
RACHEL WHITEREAD
technikák



RACHEL WHITEREAD
technikák



RACHEL WHITEREAD
technikák



RACHEL WHITEREAD
technikák



RACHEL WHITEREAD
technikák



RACHEL WHITEREAD
technikák



RACHEL WHITEREAD
technikák



RACHEL WHITEREAD
technikák



RACHEL WHITEREAD
technikák



HILLA SHAMIA
technikák



HILLA SHAMIA
technikák



HILLA SHAMIA
technikák



HILLA SHAMIA
technikák



HILLA SHAMIA
technikák



HILLA SHAMIA
technikák



HILLA SHAMIA
technikák



HILLA SHAMIA
technikák



HILLA SHAMIA
technikák

kizsaluzni
(ki)önteni

(ki)vájni
(össze)ragasztani ?

(ki)vésni
(össze)ragasztani ?

(össze)ragasztani
(össze)ragasztani

(fel)építeni
(fel)építeni

3. kocka

ERŐS KONCEPCIÓJA VAN

IZGALMAS BELSŐ TERET REJT

AZ IZGALMAS BELSŐ TÉR LÁTHATÓ

BELSŐ TÉR NEGATÍV FORMÁJA IS
IZGALMAS ÖNMAGÁBAN

BELSŐ TÉR NEGATÍV FORMÁJA IS
MEG VAN MODELLEZVE

A FELADATHOZ VÁLASZTOTT ANYAG
SZOROS ÖSSZEFÜGGÉSBEN VAN A
KONCEPCIÓVAL

INDOKOLT ESETBEN A KÉT TEST
ANYAGA ELTÉRHET

EREDMÉNY:

1 DB ÜREGES KOCKA

1 DB NEGATÍV TÉRI SZOBOR

9 x 9 x 9 CM

ANYAGA TETSZŐLEGES

HOMOGEN

ÁLLÉKONY

ÖTLETES

KREATÍV

JÓ MINŐSÉGŰ

IGÉNYES

SZILÁRD

NEM ROMLIK MEG

NEM „ROHAD”

NEM ÁRASZT SZAGOT

NEM ÁRASZT MÉRGEZŐ GÁZOKAT

NEM IGÉNYEL HŰTVE TÁROLÁST

NEM IGÉNYEL ÖNTÖZÉST

HATÁRIDŐBEN LEADÁSRA A KERÜL!!!

FELADAT

1 db kocka / 2 db test



ZUMTHOR
a jó példa :)

hajrá

KÖSZÖNÖM A FIGYELMET
vége